

# ビジネスアナリシス支援コンサルティング

## サービスの概要

IT化が進む昨今、保険・金融のシステムもいっそう高度化しており、プロジェクトの難度も高まっています。プロジェクトを成功に導き、狙い通りの成果を達成させるためには、業務要件を正確かつ網羅的に引き出し、策定することが重要です。

本サービスでは、これまでに多くのお客様の開発・業務改善を担ってきた弊社のビジネスアナリスト（以下、BA）が、お客様のプロジェクトの業務要件定義を支援いたします。

### こんなことでお困りではありませんか？

- ✓ 要件の考慮漏れや課題の抽出漏れによる変更・追加要件の多発
- ✓ 要件がまとまらないことによるプロジェクトの遅延
- ✓ 個人の「経験値」に依存した要件定義レビューの実施

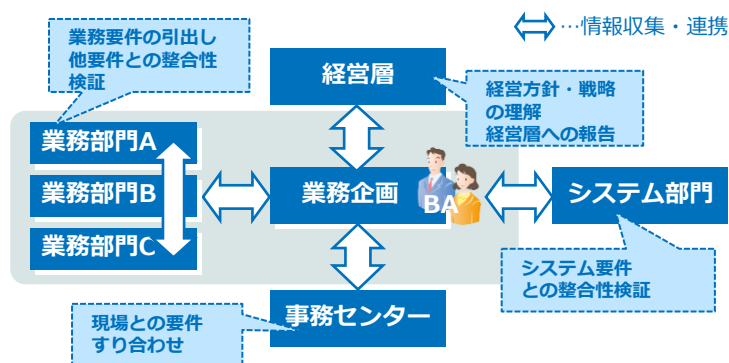
### 弊社のサポートメニュー

- ① プロジェクト遂行時の業務・システム要件定義支援
- ② 上流工程プロセスの標準化とプロセスの導入・定着支援

#### 弊社におけるBAの定義

- ・ 弊社においては、下記の二点のスキルを保有する人材を、ビジネスアナリスト（BA）として定義しております  
\*ビジネスアナリシス：BAの遂行する業務
- 1. 業務企画部門を主管とし、関連する他業務部門、経営層、システム部門など、関係者間の橋渡しが可能
- 2. 特に上流工程（企画・要件定義）において標準フレームワークの知識を有し、業務要件の調整支援が可能

#### 各関係者間におけるBAのイメージ図



## サービスの特長

本サービスでは、保険・金融のナレッジを有するBAが、お客様の現状や抱える課題に合わせ、下記の支援を行います。

### 特長 保険・金融に精通したBAによるサポート

- ① 保険・金融の業務・システム設計や、開発支援について、豊富な経験を有する弊社のBAが、プロジェクトの業務・システム要件定義を支援致します。

### 特長 標準フレームワークに基づく上流工程プロセスの策定

- ② 保険・金融案件の知識を有する弊社のBAが、標準フレームワークを元に、お客様個別の状況を加味して、組織体制や開発プロセスを策定します。

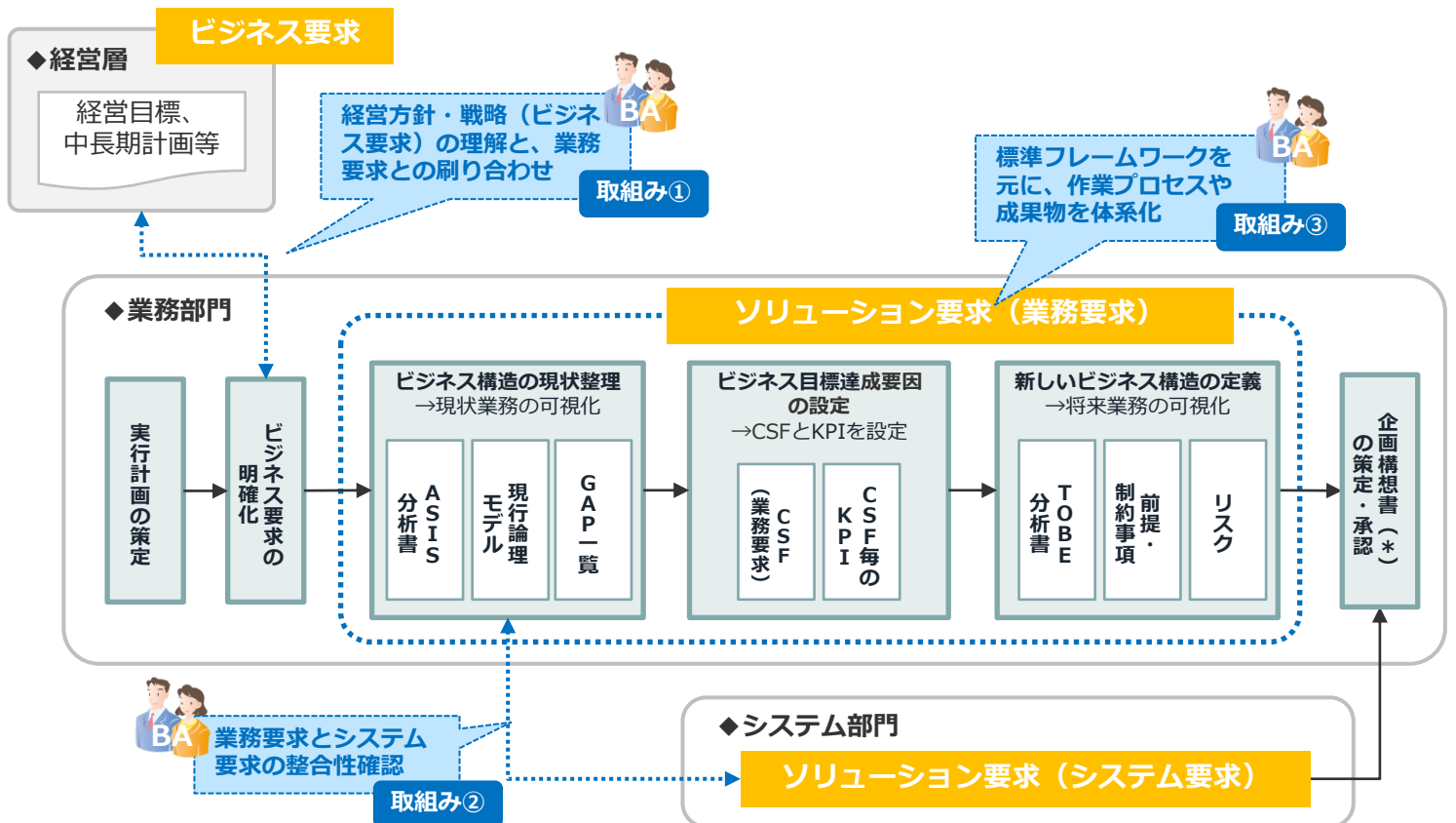
# 保険・金融業界に精通したビジネスアナリストが 上流工程をサポートします

## ◇ ビジネスアナリシス支援コンサルティングの実績

国内保険会社様において、下記の実績を有しております。

### <取組み事項>

- 各ステークホルダー間のすり合わせを行い、要求の一貫性を確保することで、ステークホルダー間の認識相違による仕様変更の発生を極小化 **取組み①** **取組み②**
- 組織やプロジェクトの作業プロセス・成果物を体系化することにより、要件定義の精度を向上（記載粒度の統一・要件定義間の依存関係の確認） **取組み③**



(\*) 企画構想書：下記の内容を含む

背景・目的/ビジネス要求/業務要求/システム要求/投資費用/ビジネス効果/スケジュール/課題・リスク 等



## ニッセイ情報テクノロジー株式会社

本社

〒144-8721  
東京都大田区蒲田5丁目37番1号  
ニッセイアロマスクエア

コンサルティング事業本部

〒107-0052  
東京都港区赤坂2丁目2番17号  
ニッセイ溜池山王ビル5F  
TEL 03-6897-8861

## コンサルティング事業本部について

コンサルティング事業本部は、「保険を中心とした金融業務・ITノウハウ」と「独自のコンサルティング・BAメソッド」により、事務・システム双方の観点に基づき、事業戦略/IT戦略の立案から戦略の実装/システム運用まで、幅広く支援致します。

保険を中心とした  
金融業務・  
ITノウハウ



独自の  
コンサルティング・  
BAメソッド